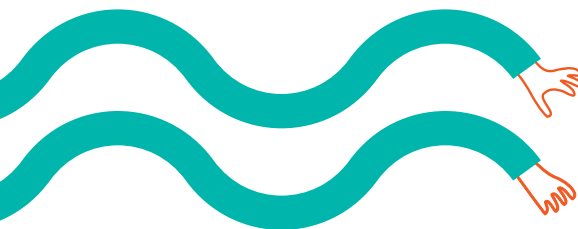


📍 Quai Fulchiron **Lyon 5^e**

La déchèterie fluviale à quai tous les samedis



**Tous les
samedis**

**du 1^{er} avril
au 31 octobre**
9h00 — 18h00

**du 1^{er} novembre
au 31 mars**
10h00 — 16h00

Fermeture en cas
de crue de la Saône
et jours fériés.

déchets acceptés



meubles



appareils
électriques et
électroniques



bois



métaux



encombrants



déchets dangereux
et spécifiques

pires, batteries, huiles
de friture et de vidange,
pot de peinture, produits
pythosanitaires...



papiers
et cartons

objets acceptés

Les objets acceptés doivent
être en bon état et seront
remis à des associations
partenaires.



ameublement,
décoration



multimédia
informatique,
téléphonie, photo



électroménager



livres



vaisselle



loisirs



jouets,
puériculture

vélo, jardinage,
instruments
de musique

déchets refusés



gravats et plâtre



déchets verts

objets refusés



chaussures



linge



vêtements

Conditions d'accès

Facile d'accès à pied,
à vélo, en voiture.

En transports en commun
métro Vieux Lyon ou
Ampère Victor Hugo,
bus 31 (arrêt Quarantaine)

Les professionnels et
tous usagers utilisant un
véhicule utilitaire ne sont
pas autorisés à accéder à la
déchèterie fluviale.

