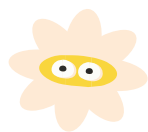


Ecole élémentaire Ferdinand Buisson - 240 élèves 10 classes



Une école avec un encadrement pluriel...

- > Une équipe de 10 enseignants,
- > Une équipe médico-sociale scolaire avec une infirmière, un médecin, une assistante sociale, qui travaillent en lien avec les enseignants et le Réseau d'Aide Spécialisé des Enfants en Difficulté (RASED) du 5^e arrondissement,
- > Une équipe municipale de 3 Agents Spécialisés en Ecole Primaire (ASEP) et 4 agents de restauration, un gardien.



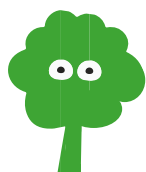
... et adapté

- > Une équipe stable d'Accompagnants des Elèves en Situation de Handicap (AESH) dynamiques et motivées, formées et proches des élèves qu'elles accompagnent. L'inclusion scolaire est favorisée,
- > Notre école est accessible aux personnes à mobilité réduite.



Une école ouverte sur ...

- > Les projets culturels : Inscription à « école et cinéma », lien avec les partenaires culturels du secteur (théâtres, musées, bibliothèque, percussions et claviers de Lyon, quai du polar),
- > Un projet « Notre Ecole Faisons-la Ensemble » qui valorise la littérature de jeunesse, et fédère l'équipe autour de la lecture, dans chaque classe,
- > Des liens partenariaux avec les collèges de secteur.



Une école «dehors»

- > L'implication de l'école dans un jardin partagé où fleurs et légumes sont cultivés par les élèves,
- > L'organisation chaque année d'un cross solidaire où les enfants mettent les valeurs du sport au service d'une association,
- > L'immense cour de l'école est mise au service d'actions « dehors » comme la rentrée en chansons.



Une école avec des temps d'animations stimulants

- > Une équipe d'animation périscolaire municipale, pour le temps du midi, le soir et le mercredi matin,
- > Un projet musique qui a donné lieu à l'enregistrement de la création des élèves avec le studio « Albedo- song Folie »,
- > La commission restaurant : les élèves donnent leurs avis et font des propositions de menus.