

ALBERT CAMUS - 172 élèves 7 classes



Une école avec un encadrement pluriel...

- > 12 enseignants, 3 AESH (Accompagnants des Elèves en Situation de Handicap),
- > 8 ASEP (Agents Spécialisés des Ecoles Primaires), 3 agents de restauration et une gardienne.



... et adapté

- > Accès PMR (ascenseur).

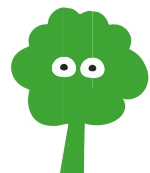


Une école ouverte sur ...

- > Accueil d'élèves en horaires aménagés danse, instrument et voix dès le CE2.
- > Accompagnement scolaire du CP au CM2 organisé par le centre social dans les locaux de l'école avec des petits groupes d'élèves.

Une école «dehors»

Des sorties scolaires sont régulièrement organisées : classes en montagne, parcs animaliers, théâtre, concert, spectacle de l'école à la Bourse du Travail...



Une école avec des temps d'animations stimulants

- > Le temps périscolaire est assuré par le Centre social de St Just, avec 8 animateurs et des bénévoles, qui proposent des jeux sportifs et de cohésion afin de défouler les enfants avant leur retour en classe, mais aussi
- > Projet Hip-hop avec spectacle de fin d'année,
- > Une assemblée des enfants, leur permettant de s'approprier les lieux tout en favorisant la notion de citoyenneté dès la primaire,
- > Des ateliers de plantations aux printemps permettant aux enfants de lier la nature et le vivant au sein de l'école,
- > Projets à venir : Bancs de l'amitié colorés afin de régler les conflits en autonomie et permettre aux enfants seuls de signifier leur envie de jouer avec d'autres enfants ; projet de colorer la devanture de l'école en repeignant le nom de l'école en façade.



Le petit + :

Beaucoup d'espaces à disposition des enfants : plusieurs salles de classes vides et aménagées pour des activités, un gymnase, un plateau de sport, 3 cours de récréation spacieuses.

Site internet de l'école : <https://ecole-camus.blogs.laclassse.com/>