

## ECOLE MATERNELLE DIDEROT – 99 élèves – 4 classes



### Une école avec un encadrement pluriel...

- > 4 enseignants dont 1 directrice spécifique à la maternelle, 4 ATSEM (agents territoriaux spécialisés des écoles maternelles),
- > 4 agents de restauration et un gardien.

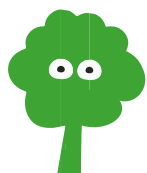
### ... et adapté

- > L'école dispose d'Accompagnants des Elèves en Situation de Handicap (AESH) formé à l'accompagnement des enfants à besoin particulier,
- > Lien fort et de confiance avec la Protection Maternelle et Infantile (Métropole) et le service médico-social de proximité (Ville de Lyon).



### Une école ouverte sur ...

- > La coéducation : les parents font partie intégrante de l'école. Ils sont invités à venir et à participer à la vie de l'école,
- > Le développement du langage : cercle des conteurs, théâtre, découverte des langues du monde, bibliothèque, spectacles... Un maximum d'interventions et de sorties dans l'objectif de développer le langage de chacun et donner accès à la culture.



### Une école «dehors»

- > Le développement durable : Un grand sous-bois au sein de l'école permet des activités en extérieur ainsi qu'un jardin avec plantations et entretien par les enfants,
- > L'école a mis en place un compost entretenu et alimenté par les classes de CP. Ce projet permet également un lien GS-CP en vue du passage à l'élémentaire.



### Une école avec des temps d'animations stimulants

- > Temps périscolaire animé par une équipe de la MJC Ménival, composée d'un directeur d'Accueil de Loisirs et d'animateurs, qui organise pédagogiquement les accueils du midi et du soir,
- > Mise en place de temps forts d'animation avec l'objectif de rendre l'enfant acteur de son temps périscolaire,
- > L'organisation de cafés et de temps de rencontre des parents devant l'école et à la MJC.

### Les petits + :

- ☺ Défilé et Flash-mob du carnaval à venir découvrir chaque année !
- ☺ Une fête de l'école est organisée par les parents d'élèves en fin d'année !