

Ecole élémentaire Jean GERSON – 132 élèves et 6 classes



Une école avec un encadrement pluriel...

- > 6 professeurs des écoles titulaires,
- > 4 agents territoriaux spécialisés en école élémentaire,
- > Une équipe médico-sociale : une infirmière scolaire et une assistante sociale.

... et adapté



- > 4 accompagnants d'élèves en situation de handicap (AESH),
- > Des possibilités d'intervention du RASED (réseau d'aide spécialisée pour les élèves en difficulté) du 1^{er} arrondissement.

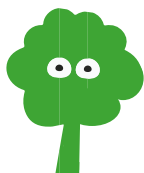


Une école ouverte sur ...

- > La culture avec des sorties régulières (école et cinéma, musée des Beaux-Arts, musée des Confluences, Opéra, Théâtre Nouvelle Génération),
- > la musique avec des chorales pour toutes les classes, des projets musicaux et deux classes à horaire aménagé en lien avec la maîtrise de l'Opéra de Lyon !

Une école «dehors»

- > Chaque année deux ou trois classes de l'école partent pour une semaine en classe découverte.



Une école avec des temps d'animations stimulants

- > Temps périscolaire animé par une équipe de la MJC du Vieux Lyon, composée d'un directeur d'Accueil de Loisirs et 8 animateurs, qui organise pédagogiquement les accueils du midi et du soir,
- > Le choix entre trois activités différentes chaque jour à midi (sportive, manuelle ou temps calme),
- > Un espace pour des jeux de construction pendant la pause méridienne,
- > L'initiation à la danse et la gym le mardi midi.



Le petit +

Site internet de l'école : <https://ecoleprimairejeangerson.blogs.laclasser.com/>