

Où faire garder
**MON P'TIT
GONE**



U La petite enfance UNE PRIORITÉ DE LA VILLE DE LYON

L'arrivée d'un enfant s'accompagne bien souvent d'une nouvelle organisation familiale et professionnelle. La Ville de Lyon souhaite être présente auprès des familles dans cette étape forte de leur vie notamment en facilitant leur recherche d'un mode d'accueil.

Vous trouverez ainsi dans les Points d'Accueil et d'Information Petite Enfance (PAIPE) conseils et orientations pour identifier la solution la mieux adaptée à votre enfant et à votre situation.

À la diversité des besoins et des demandes, la Ville de Lyon s'attache à proposer dans chaque arrondissement une diversité des réponses : accueil collectif ou individuel, intégration des enfants en situation de handicap, places d'urgence sociale, ouverture au mois d'août, souplesse des horaires, ...

Parce que l'enfant est le citoyen de demain, il est primordial d'accompagner, en lien avec l'éducation familiale, son développement et son épanouissement. Chacun des différents modes d'accueil met ainsi en œuvre des approches pédagogiques autour de projets spécifiques. Les Lieux d'Accueil Enfant Parents (LAEP), les Relais d'Assistants Maternels (RAM), mais aussi les ludothèques sont également des lieux ressources au service des habitants et des professionnels.

Nous poursuivons les efforts entrepris avec l'ensemble des acteurs du territoire pour développer des solutions de qualité, au plus près de vos attentes.



Mme Blandine REYNAUD

*Adjointe au Maire de Lyon,
Déléguée à la Petite Enfance, Centres sociaux et Maisons de l'Enfance.*

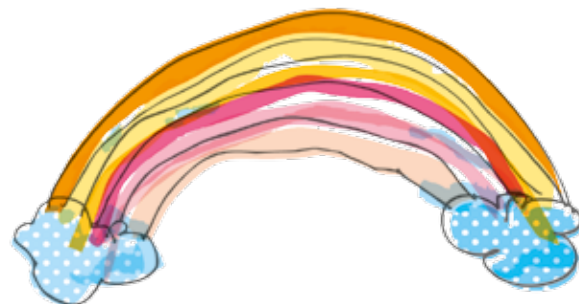
Mon p'tit gone SOMMAIRE



LA PETITE ENFANCE... QUELQUES CHIFFRES CLÉS ...6

**LE PROJET SOCIAL ET ÉDUCATIF DE LYON
POUR L'ACCUEIL DU JEUNE ENFANT.....6**

**LES POINTS D'ACCUEIL ET D'INFORMATION
PETITE ENFANCE (PAIPE).....8**



1. LES DIFFÉRENTS MODES D'ACCUEIL DE L'ENFANT ET DE SA FAMILLE

1. L'ACCUEIL COLLECTIF	9
1. Les établissements « multi accueil »	9
2. Les crèches parentales	10
3. Les micro-crèches	10
4. Les crèches d'entreprises	10
5. Les démarches d'inscriptions : l'offre publique et privée	10-11
2. L'ACCUEIL INDIVIDUEL	11
1. Un accueil mixte : les crèches familiales	11
2. Les assistantes maternelles indépendantes	12
3. La garde à domicile	13
4. Les démarches d'inscriptions	14
3. L'ACCUEIL EN DÉPANNAGE, L'URGENCE	15

2. LES LIEUX D'ÉCOUTE ET DE RENCONTRE AVEC D'AUTRES PARENTS

1. LIEUX D'ACCUEIL ENFANTS-PARENTS (LAEP)	16
2. LUDOTHÈQUES	16
3. RELAIS D'ASSISTANTES MATERNELLES (RAM)	17

LES MODES D'ACCUEIL EN IMAGES, PAR ARRONDISSEMENT PRÈS DE CHEZ VOUS

19

LA PETITE ENFANCE... QUELQUES CHIFFRES CLÉS*

Population

- + 500 715 habitants (+ 12.45% depuis 1999)
- + 35 211 enfants de moins de 6 ans
- + 18 826 enfants de moins de 3 ans

Chiffres issus du recensement INSEE 2013
(actualisation 2015)

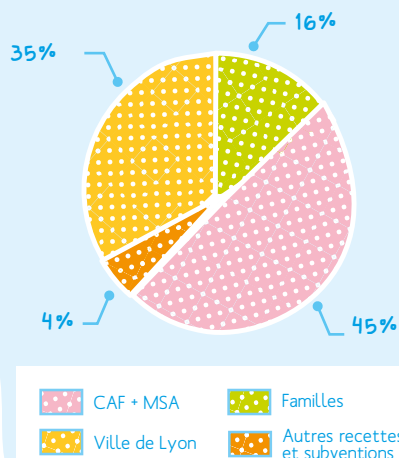
Le saviez-vous ?

- + En 2016, 8% du budget de fonctionnement de la Ville de Lyon est consacré à la petite enfance
- + Les recettes liées à cette activité représentent 3,7% du budget global de la Ville
- + Budget de fonctionnement : 51 millions d'€
- + Budget d'investissement : 2,5 millions d'€

Répartition

Coût d'une place en crèche publique : 17 000 €

Financement d'une place d'accueil
en crèche publique* :



* Données 2015

LE PROJET SOCIAL ET ÉDUCATIF POUR L'ACCUEIL DU JEUNE ENFANT

Lancé dès 2002, le Projet social et éducatif pour l'accueil du jeune enfant traduit, au-delà d'une réponse à une obligation réglementaire (*décret d'août 2000*), la volonté politique de répondre aux demandes de plus en plus diversifiées des familles.

Élaboré en collaboration avec tous les partenaires intervenant dans le secteur de la petite enfance, c'est un outil d'intégration et de cohésion sociale, de lutte contre les exclusions, de participation à l'éducation, de soutien aux savoir-faire parentaux et d'aide à la prise en charge des enfants en situation de handicap.

Actions concrètes autour d'axes prioritaires :

- + **Accueil de la diversité et accessibilité** : ouverture des établissements à tous afin de répondre aux besoins des familles (*enfants en situation de handicap, accueil en urgence*), tarification basée sur un taux d'effort adapté aux ressources de chacun.
- + **Information et participation des parents** : mise en place de Points d'Accueil et d'Information Petite Enfance (*PAIPE*) dans chaque mairie d'arrondissement, élections de représentants de parents dans les crèches municipales et participation des parents à des activités pédagogiques et/ou ludiques avec les enfants.
- + **Complémentarité et souplesse** : ouverture d'établissements avec des horaires élargis (*Les Léonceaux dans le 3^{ème} possibilité d'accueil les mercredis*) et les mercredis et vacances scolaires aux 2/4 ans scolarisés dans tous les établissements.



Soutien d'une offre d'accueil individuel de qualité avec la création de Relais d'Assistantes Maternelles (*RAM*).

- + **Écoute et accompagnement** : soutien et développement des Lieux d'Accueil Enfants-Parents (*LAEP*), permettant de créer du lien social dans les quartiers, soirées-débats...
- + **Ouverture et partenariat** : développement d'actions culturelles et artistiques, meilleure collaboration avec les professionnels de l'insertion afin de faciliter et d'accompagner les démarches de retour à l'emploi des familles.

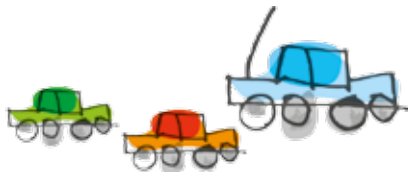


- + **Accueil de qualité par des professionnels qualifiés dans des locaux adaptés** : rénovation et mise aux normes des établissements, plan de formation pour accompagner l'évolution des pratiques et services rendus.

LES POINTS D'ACCUEIL ET D'INFORMATION PETITE ENFANCE (PAIPE)

Ce sont des lieux de ressource et d'information sur l'ensemble des modes d'accueil du jeune enfant (0/4 ans).

Situés dans les mairies d'arrondissement, ils respectent les horaires d'ouverture de la mairie concernée.



Objectifs :

- + informer les familles sur l'ensemble des modes d'accueils existants sur l'arrondissement (accueil collectif ou individuel, temps d'accueil...)
- + conseiller et orienter les familles sur le mode d'accueil le plus approprié à leur situation
- + enregistrer les demandes d'inscriptions pour un accueil de plus de 20h par semaine dans les crèches (Établissement d'Accueil de Jeunes Enfants et crèches familiales) qu'elles soient en gestion municipale ou associative.



1. LES DIFFÉRENTS MODES D'ACCUEIL DE L'ENFANT ET DE SA FAMILLE

1. L'ACCUEIL COLLECTIF

Les Établissements d'Accueil de Jeunes Enfants (EAJE) sont spécialement conçus pour recevoir collectivement les enfants jusqu'à leur entrée à l'école maternelle et jusqu'à leur 6 ans en dehors du temps scolaire.

- + ils sont ouverts en moyenne 10 à 12 heures par jour
- + ils accueillent des enfants en situation de handicap
- + ils proposent à la fois un accueil régulier (*crèche*) et un accueil occasionnel (*halte-garderie*) afin de répondre à des besoins diversifiés : temps complet, temps partiel, accueil à la journée, à la demi-journée...

Les EAJE disposent d'espaces et de matériel pédagogique adaptés qui permettent l'éveil des enfants et l'apprentissage de la vie en société. Les locaux respectent les normes de sécurité exigées pour les établissements recevant du public.

Tous les EAJE sont soumis au respect d'une réglementation commune (*décret du 07 juin 2010*).

Les structures municipales et associatives bénéficient d'un soutien financier de la Caisse d'Allocations Familiales (CAF) versé au gestionnaire.

Au 1^{er} octobre 2016
L'accueil collectif, c'est* :

6 291 places en accueil collectif réparties, soit :

- 1 945 places en gestion municipale directe
- 2 911 places en gestion associative subventionnée
- 1 435 places en gestion privée non subventionnée

1. Les Établissements « multi accueil »

Ils accueillent entre 20 et 90 enfants et sont généralement ouverts de 7h à 18h30.

Ils disposent d'une équipe pluridisciplinaire (*éducateur de jeunes enfants, infirmière, puéricultrice, auxiliaire de puériculture, médecin, psychologue*) chargée des soins et de l'éveil des enfants. Ils sont gérés par la Ville de Lyon ou par des associations subventionnées par la municipalité.



1. LES DIFFÉRENTS MODES D'ACCUEIL DE L'ENFANT ET DE SA FAMILLE

2. Les crèches parentales

Elles reçoivent au maximum 20 enfants. Elles sont subventionnées par la Ville de Lyon et gérées par une association de parents qui participent à l'accueil des enfants avec le soutien d'un personnel qualifié.

3. Les micro-crèches

Elles reçoivent au maximum 10 enfants. Elles sont soumises à des conditions allégées en matière de direction et de qualifications requises pour le personnel. Certaines peuvent être subventionnées par la ville si projet spécifique, par exemple une micro-crèche à destination des publics en voie d'insertion (*pour les micro-crèches privées cf p.11*).

4. Les crèches d'entreprises

Les places de ces établissements sont réservées aux enfants des salariés de l'entreprise ainsi qu'à un nombre prédéfini d'enfants habitants à proximité. Chaque crèche gère l'attribution des places dont elle dispose.



5. Les démarches d'inscription

L'offre «publique»

Votre participation financière est établie à partir d'un barème national, fixé par la Caisse Nationale d'Allocations Familiales (CNAF), tenant compte de vos ressources et de la composition de votre famille.

- + Pour un accueil collectif égal ou supérieur à 20 heures hebdomadaires

L'inscription se fait auprès du Point d'Accueil et d'Information Petite Enfance (PAIPE) de votre arrondissement.

Les PAIPE vous informent sur l'ensemble des modes d'accueil (*tous modes confondus*). Il convient de prendre rendez-vous 4 mois

avant la date d'admission souhaitée pour votre enfant. La commission d'admission, qui se réunit environ tous les 3 mois, examine ensuite votre demande.

Retrouvez les coordonnées des PAIPE sur les cartes d'arrondissements, de la page 20 à 37.

- + Pour un accueil collectif inférieur à 20 heures hebdomadaires



Prenez rendez-vous directement avec la directrice de l'établissement de votre choix pour l'enregistrement de votre demande.

L'offre «privée»

La tarification est libre. Pour compenser vos frais, vous pouvez bénéficier d'une aide. Renseignez-vous auprès de votre CAF.

L'inscription se fait directement auprès des structures concernées.



2. L'ACCUEIL INDIVIDUEL

Il existe également des dispositifs d'accueil individuels auprès d'assistantes maternelles qui vous permettent de confier votre enfant jusqu'à ses 6 ans, de façon régulière ou occasionnelle selon vos besoins et les disponibilités de l'assistante maternelle.

1. Un accueil mixte : les crèches familiales

Les assistantes maternelles rattachées à une crèche familiale soit municipale soit associative sont salariées de la structure (et non pas des parents) et bénéficient d'un encadrement renforcé.

Elles accueillent à leur domicile jusqu'à 4 enfants simultanément (scolarisés ou non) en fonction de leur agrément, en accueil régulier et/ou occasionnel suivant leurs possibilités et vos besoins.

Au 1^{er} octobre 2016
L'accueil individuel, c'est* :

- 2 776 assistantes maternelles agréées
- 100 places
en crèches familiales municipales
(Services d'Accueil Familiaux municipaux)
- 227 places
en crèches familiales associatives

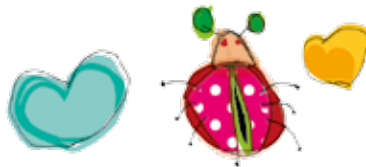
Un contrat d'accueil établi entre les parents et la structure d'accueil définit le type d'accueil, le nombre de jours, les horaires et autres modalités. De façon générale, l'accueil des enfants se fait du lundi au vendredi entre 7h et 19h. Des modalités d'accueil sont toutefois envisageables à partir de 5h du matin et jusqu'à 21h, voire le samedi.

1. LES DIFFÉRENTS MODES D'ACCUEIL DE L'ENFANT ET DE SA FAMILLE

Les crèches familiales municipales (ou Service d'Accueil Familial) :

Les assistantes maternelles de la Ville de Lyon peuvent recevoir des enfants en situation de handicap.

Elles exercent leur activité professionnelle 4 jours à leur domicile et 1 jour dans un EAJE de proximité auquel elles sont rattachées. Durant cette journée, elles rejoignent l'équipe de professionnels et l'enfant est intégré au groupe habituellement accueilli dans l'EAJE.



Les assistantes maternelles sont sous la responsabilité de directrices, infirmières puéricultrices et d'une éducatrice de jeunes enfants qui assurent des visites à domicile fréquentes. Elles bénéficient de temps de formation réguliers.

Les assistantes maternelles embauchées par la Ville sont obligatoirement agréées par le président de la Métropole de Lyon après avis des services de la Protection Maternelle et Infantile (PMI). Cet agrément leur reconnaît un statut professionnel

Crèches familiales associatives

Elles fonctionnent sur le même modèle que les crèches familiales municipales, à l'exception de l'organisation des temps de regroupement collectif.

Les assistantes maternelles accueillent les enfants à leur domicile et se retrouvent entre elles une ou deux fois par semaine uniquement avec les enfants dont elles ont la responsabilité, dans les locaux de la crèche familiale.

Votre participation financière, versée soit directement à la ville ou à la crèche familiale associative et non à l'assistante maternelle, sera légèrement inférieure à celle appliquée au sein de l'accueil collectif.

2. Les Assistantes maternelles indépendantes

Professionnelles de la petite enfance elles peuvent accueillir jusqu'à 4 enfants simultanément (scolarisés ou non) en fonction de leur agrément.

L'assistante maternelle est obligatoirement agréée par le président de la Métropole de Lyon après avis des services de la Protection Maternelle et Infantile (PMI).



Cet agrément lui reconnaît un statut professionnel. Avant l'accueil du 1^{er} enfant elle suit 60 h de formations. Puis dans un second temps, elle complète sa formation (60 h). La PMI est chargée du contrôle et de l'accompagnement des assistantes maternelles.

L'assistante maternelle exerce le plus souvent sa profession à domicile comme salariée d'un particulier employeur, à savoir les parents. Un contrat de travail est alors établi entre elle et les parents qui lui versent une rémunération. Ce contrat définit l'accueil, le nombre de jours, les horaires et autres modalités.

Pour compenser vos frais liés au versement de cette rémunération, vous pouvez bénéficier d'une aide. Renseignez-vous auprès de votre CAF.

3. La garde à domicile

Vous pouvez choisir de faire garder votre enfant chez vous.

En tant qu'employeur, vous devez établir un contrat de travail et verser une rémunération à la personne en charge de garder votre enfant. Vous êtes également assujettis à la réglementation du code du travail et à la convention collective nationale des salariés du particulier employeur.

Vous pouvez aussi choisir d'utiliser les services en mode prestataire, d'un organisme agréé par l'État (association ou entreprise). Ce dernier est à votre place l'employeur de la personne qui s'occupe de votre enfant et peut vous fournir une liste de gardes à domicile.

Le recours à une formule de garde partagée est aussi possible. Vous partagez avec une autre famille la prestation d'une personne à domicile qui s'occupe de vos enfants respectifs, alternativement à votre domicile ou à celui de l'autre famille.



Dans tous les cas, pour compenser vos frais, vous pouvez bénéficier d'une aide. Renseignez-vous auprès de votre CAF.

1. LES DIFFÉRENTS MODES D'ACCUEIL DE L'ENFANT ET DE SA FAMILLE

4. Les démarches d'inscription

- + Pour un accueil individuel en accueil familial égal ou supérieur à 20 heures hebdomadaires

L'inscription se fait auprès du Point d'Accueil et d'Information Petite Enfance (PAIPE) de votre arrondissement.

Les PAIPE vous informent sur l'ensemble des modes d'accueil (tous modes confondus).

Il convient de prendre rendez-vous 4 mois avant la date d'admission souhaitée pour votre enfant. La commission d'admission, qui se réunit environ tous les 3 mois, examine ensuite votre demande.



Retrouvez les coordonnées des PAIPE sur les cartes d'arrondissements, de la page 20 à 37.



- + Pour une assistante maternelle indépendante

La liste des assistantes maternelles agréées est disponible auprès de la PMI de votre Maison du Rhône (www.grandlyon.com) ou du Relais d'Assistants Maternelles le plus proche quel que soit votre besoin de garde.

- + Pour une garde à domicile

Il vous revient d'organiser vous-même votre mode de garde ou de prendre contact avec le prestataire de votre choix.

Pour plus d'informations sur la garde à domicile et disposer de la liste des organismes prestataires agréés par l'État : www.entreprises.gouv.fr/services-a-la-personne



3. L'ACCUEIL EN DÉPANNAGE

Dépann'familles est une association financée par la CAF et les collectivités territoriales partenaires, qui propose une solution de garde en urgence lors d'imprévus ponctuels : enfant malade, rendez-vous d'embauche, réunion exceptionnelle, formation professionnelle, maternité difficile ou parent malade, imprévu avec le mode de garde habituel...

Dépann'famille (www.garde-enfant-domicile-lyon.fr) vous propose du jour au lendemain, voire le jour même une personne formée et qualifiée qui se rend à votre domicile pour garder votre enfant. Le nombre d'heures d'intervention est limité à 40h, dans l'attente d'une recherche d'une solution durable.

La tarification à l'heure est calculée selon les revenus de la famille.

À noter que dans le cadre de vos démarches d'insertion professionnelle, vous pouvez bénéficier d'une tarification adaptée ainsi que d'un volume d'heures plus important.



2. LES LIEUX D'ÉCOUTE ET DE RENCONTRE AVEC D'AUTRES PARENTS

1. LIEUX D'ACCUEIL ENFANTS PARENTS (LAEP)

Ils participent à l'éveil et à la socialisation de l'enfant (jeux...) et apportent un appui aux parents dans l'exercice de leur rôle par un échange avec d'autres parents ou avec des professionnels formés à l'écoute.

Ils sont ouverts aux enfants de moins de 6 ans, accompagnés de leurs parents ou d'un adulte responsable mais aussi aux femmes enceintes.

L'accueil est généralement gratuit, toutefois une contribution financière symbolique peut vous être demandée.



2. LUDOTHÈQUES

Centrées sur le jeu et véritables lieux de ressources pour les parents et les professionnels, elles accueillent des publics de tous âges et sont également ouvertes aux collectivités (écoles, crèches, centres de loisirs, institutions spécialisées...).

Les ludothèques aident les enfants à grandir et les parents à vivre des moments privilégiés. Au programme : convivialité, éducation, socialisation et plaisir.



3. RELAIS D'ASSISTANTES MATERNELLES (RAM)

Lieux d'information et d'échange pour les assistantes maternelles, les enfants, les parents et depuis peu, les employés à domicile, les relais favorisent la qualité de l'accueil individuel de votre enfant.

Ils apportent aux personnels adhérents, un soutien et un accompagnement dans leur pratique professionnelle en leur donnant la possibilité de se rencontrer et d'échanger autour de leur expérience.

Des ateliers éducatifs (musique, activités manuelles ...) permettent aux enfants accueillis par des assistantes maternelles ou gardés à domicile de bénéficier de temps d'éveil et de socialisation.





LES MODES D'ACCUEIL

EN IMAGES PAR
ARRONDISSEMENT

...Près de chez nous



1^{ER} ARR.

ÉLUÈ EN CHARGE DE LA PETITE ENFANCE : FATIMA BERRACHED



MODES D'ACCUEIL

ÉTABLISSEMENTS MULTI-ACCUEIL

- 1 Raymond - 20 places
5 rue Raymond
- 2 Tourret - 27 places
24 rue Bouteille
- 3 Alysé - 20 places
26 rue Bouteille
- 4 Chardonnet - 35 places
2 place Chardonnet
- 5 La farandole - 25 places
14 rue de La Vieille
- 6 La pent' à gones - 25 places
6 bis rue Pouteau
- 7 Les augustins - 18 places
13 rue des Augustins

8 les petits thou - 27 places
6-8 grande rue des Feuillants

9 St Bernard Vaucanson - 31 places
15 rue Vaucanson

CRÈCHES PARENTALES

- 10 Kindertreff - 20 places
11 montée de La Grande Côte
- 11 Le rêve en couleurs - 16 places
10 rue Vauzelles

12 La ribambelle - 16 places
13-17 rue Vaucanson

GARDE À DOMICILE

13 Dépan'Familles
6 place Sathonay

MICRO CRÈCHES

- 14 Mélidoux 1^{er} - 10 places
18 place Tolozan
- 15 Poule rousse - 10 places
15 rue des Chartreux
- 16 Tiramisu - 10 places
4 place Sathonay

RELAIS D'ASSISTANTES MATERNELLES (RAM)

- 17 Les p'tits soyeux
16 rue Pouteau
- 18 Les p'tits soyeux (annexe)
5 place Sathonay /
lesptitssoyeux@wanadoo.fr

LIEUX D'ACCUEILS ENFANTS - PARENTS (LAEP)

19 Le petit monde des pentes
5 rue Jean-Baptiste Say

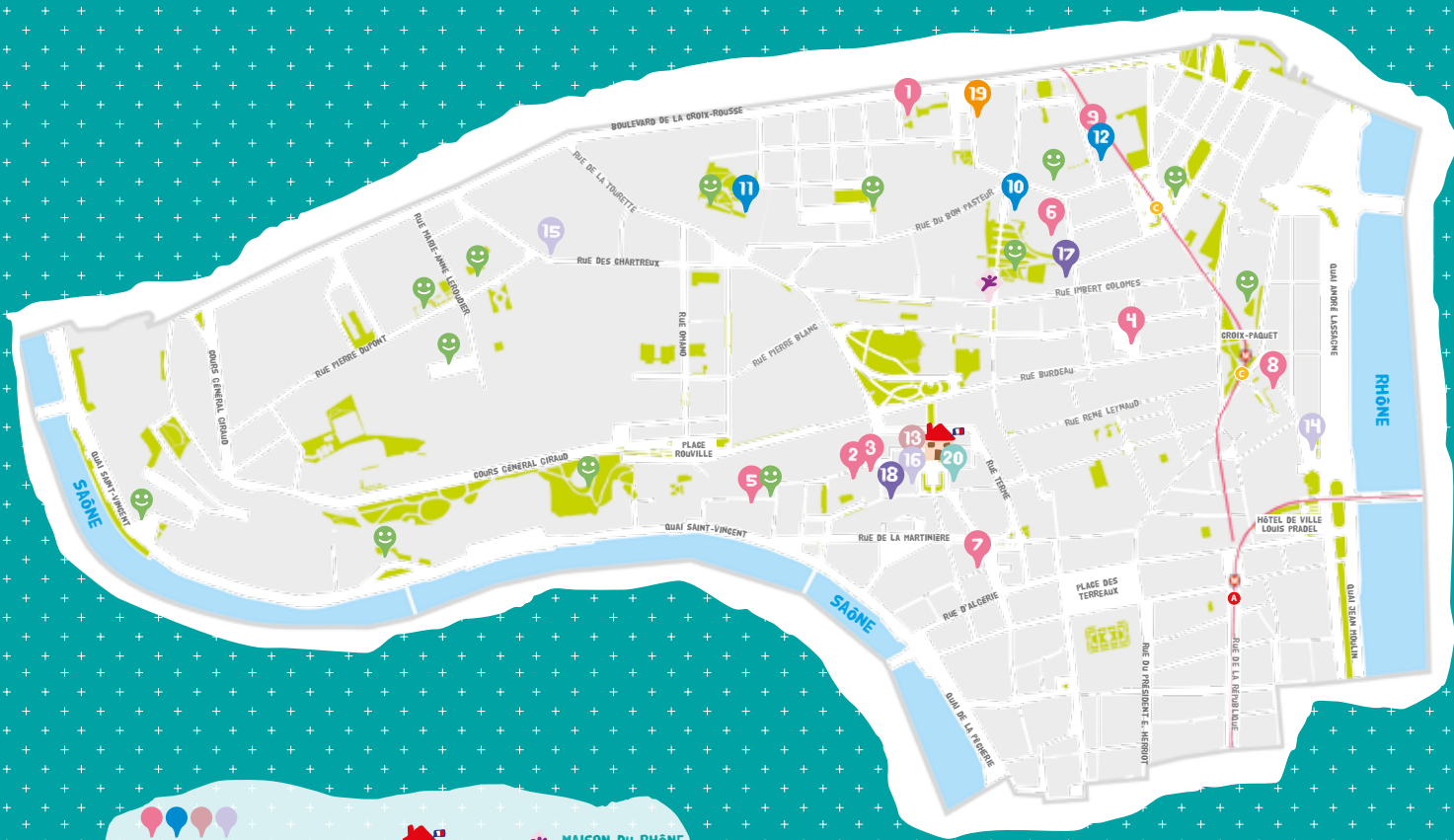
LUDOTHÈQUE

20 Croc aux jeux
5 place Sathonay
crocauxjeux69@gmail.com

PAIPE



Mairie du 1^{er} arrondissement
2 place Sathonay
04 72 98 53 98
mairie1@mairie-lyon.fr



MODES D'ACCUEIL



MAIRIE



MAISON DU RHÔNE
CENTRE DE PMI



ESPACE VERT



AIRE DE JEUX



MÉTRO

2^{EME} ARR.

ÉLUE EN CHARGE DE LA PETITE ENFANCE : INÈS DE LAVERNEE



MODES D'ACCUEIL

ÉTABLISSEMENTS MULTI-ACCUEIL

- 1 Grolée - 30 places
12 quai Jules Courmont
- 2 Perrache - 30 places
Centre d'échanges
- 3 Quivogne - 22 places
32 rue Quivogne
- 4 Célestine - 40 places
1 place des Célestins
- 5 Cocon de Blandine - 18 places
7 rue Marc Antoine Petit
- 6 Éveil matins - 17 places
32 rue de Condé
- 7 Les enfants du jardin d'Ainay
20 places - 9 rue d'Enghien

8 Savoie lamartine - 46 places
7 rue de Savoie

9 Les roseaux - 45 places
7 rue Casimir Perrier

10 Couffin couffine - 18 places
1 rue Saint-François de Sales

CRÈCHES FAMILIALES ASSOCIATIVES

11 Couffin couffine - 16 places
1 rue Saint-François de Sales

MICRO CRÈCHES

12 Petits couffins - 9 places
43 rue Vaubecour / Tarif CAF

13 Bulle d'éveil - 10 places
18 rue d'Enghien / Tarif CAF

14 Mes'anges - 10 places
12 rue Séguin / Tarif Libre

15 Des couleurs au passage
10 places - 42 rue Sala / Tarif Libre

16 La belle cour - 10 places
10 rue Dauphin / Tarif Libre

17 Mini Mômes - 10 places
2 impasse Catelin / Tarif Libre

CRÈCHES D'ENTREPRISES

18 Lyon Serpentine - 30 places
112 cours Charlemagne

RELAIS D'ASSISTANTES MATERNELLES (RAM)

19 Les Nymphéas
7 rue Casimir Perrier
ram.nymphéas@
mutualitefrancaiserhone.fr

PAIPE



Mairie du 2^{ème} arrondissement
2 rue d'Enghien
04 26 84 19 47
paipe2@maire-lyon.fr




MODES D'ACCUEIL

ESPACE VERT


MAIRIE

AIRE DE JEUX


**MAISON DU RHÔNE
CENTRE DE PMI**

MÉTRO

TRAM



ÉLUE EN CHARGE DE LA PETITE ENFANCE : NATHALIE ROLLAND VANINI

MODES D'ACCUEIL

ÉTABLISSEMENTS MULTI-ACCUEIL

- 1 Boileau - 90 places
238 rue André Philip
- 2 Bréchan - 40 places
9 passage Roger Bréchan
- 3 Docteur Long - 35 places
104 cours Docteur Long
- 4 Dunois - 20 places
192 rue André Philip
- 5 François Gillet - 30 places
9 rue François Gillet
- 6 Jean Renoir - 32 places
8 rue Jean Renoir
- 7 Georges Sand - 20 places
162 rue Pierre Corneille
- 8 Montbrillant - 40 places
1 rue Montbrillant
- 9 Paul Diday - 30 places
19 rue Paul Diday
- 10 Roचाix - 50 places
62 rue Professeur Roचाix
- 11 Roचाix 2 - 24 places
62 rue Professeur Roचाix
- 12 Arlequin - 58 places
258 rue Paul Bert
- 13 Au diapason - 38 places
6 rue Diapason
- 14 Jacques Prévert La charade - 15 places
259-261 rue Paul Bert
- 15 La Ronde enfantine - 20 places
1 rue Desaix
- 16 Les lucioles - 18 places
17 rue St-Antoine
- 17 Les montchatons acacias
24 places - 17 avenue des Acacias
- 18 Oursons et Compagnie - 30 places
230 rue de Créqui

- 19 Mirabilis-Villette - 18 places
36 rue Maurice Flandin
- 20 Montchat botté - 60 places
35 rue Ferdinand Buisson
- 21 Myrtille - 30 places
40 bis cours Richard Vitton
- 22 Pain d'épices - 45 places
24 rue de La Métallurgie
- 23 Une souris verte - 32 places
2 rue Kimmeling
- 24 Montchat badat - 55 places
27 rue de L'Abbé Boisard
- 25 L'arc en ciel - 15 places
78 rue Antoine Charial

CRÈCHES FAMILIALES MUNICIPALES

- 26 L'arc en ciel - 40 places
78 rue Antoine Charial
- 27 Service Accueil Familial Municipal
100 places - 58 rue professeur Roचाix

MICRO CRÈCHES

- 28 Les carillons - 10 places
1 rue Carry / Tarif CAF
- 29 Les petits oursins - 10 places
278 rue du Duguesclin / Tarif CAF
- 30 Microsphère - 10 places
100 cours Lafayette / Tarif libre
- 31 Patacrèche - 10 places
Immeuble Le Liberty, 2 rue Gabillot
Tarif libre
- 32 LC1 - 10 places
53 rue du Dauphiné / Tarif libre
- 33 Des couleurs sur l'avenue - 10 places
212 avenue Félix faure / Tarif libre
- 34 Créchi crécha - 10 places
6 rue de Sévigné / Tarif libre
- 35 1, 2, 3 Éveil - 10 places
127 avenue de Saxe / Tarif libre

- 36 Mon cocon d'éveil - 10 places
1 rue Bonnefond / Tarif libre
- 37 Microgourmand - 10 places
100 cours Lafayette / Tarif libre
- 38 Les marsupiaux 3^{ème} - 10 places
114 cours du Docteur Long / Tarif libre
- 39 Partenaire crèche 3 - 10 places
18 impasse Saint Eusebe / Tarif libre
- 40 Koraline bébé - 10 places
84 rue Paul Bert / Tarif libre
- 41 Mon chat perché - 10 places
12 rue Mazanod / Tarif libre
- 42 Les Malicieux du Lac (Mélidoux 3) -
10 places - 41 rue du Lac / Tarif libre
- 43 Cocon d'étoiles - 10 places
197 rue Vendôme / Tarif libre
- 44 Ré-création - 10 places
108 rue Chaponay / Tarif libre
- 45 Cocon d'éveil garcin - 10 places
21 rue François Garcin / Tarif libre
- 46 La maison des petits loups - 10 places
217 rue Vendôme / Tarif libre
- 47 Les papouilles de Montchat -
10 places - 1 place St-Charles / Tarif libre
- 48 Le Roi Lyon - 10 places
77 cours du Dr Long / Tarif libre
- 49 Bulle d'émotions - 10 places
rue des P'tites Sœurs / Tarif libre

CRÈCHES HOSPITALIÈRES

- 50 Les Lyonceaux - 50 places
70 rue Pr. Roचाix

CRÈCHES D'ENTREPRISES

- 51 Chambovet 1 et 2 - 60 places
14/18 rue Chambovet
- 52 La petite hirondelle - 28 places
ZAC de La Buire, boulevard Vivier Merle

- 53 Les jeunes pousses - 35 places
117 boulevard Vivier Merle
- 54 Les minuscules Lyon Aubigny - 12 places
42 rue d'Aubigny
- 55 Mirabilis Villette - 12 places
36 rue Maurice Flandin

RELAIS D'ASSISTANTES MATERNELLES (RAM)

- 56 Maison citrouille
285 rue André Philip
ram.maisoncitrouille.mutualitefrancaiserhone.fr
- 57 Maison potiron
32 rue Professeur Florence
ram.maisonpotiron.mutualitefrancaiserhone.fr

LIEUX D'ACCUEILS ENFANTS - PARENTS (LAEP)

- 58 Le jardin couvert
12 rue du Docteur Auguste
jardin.couvert@free.fr

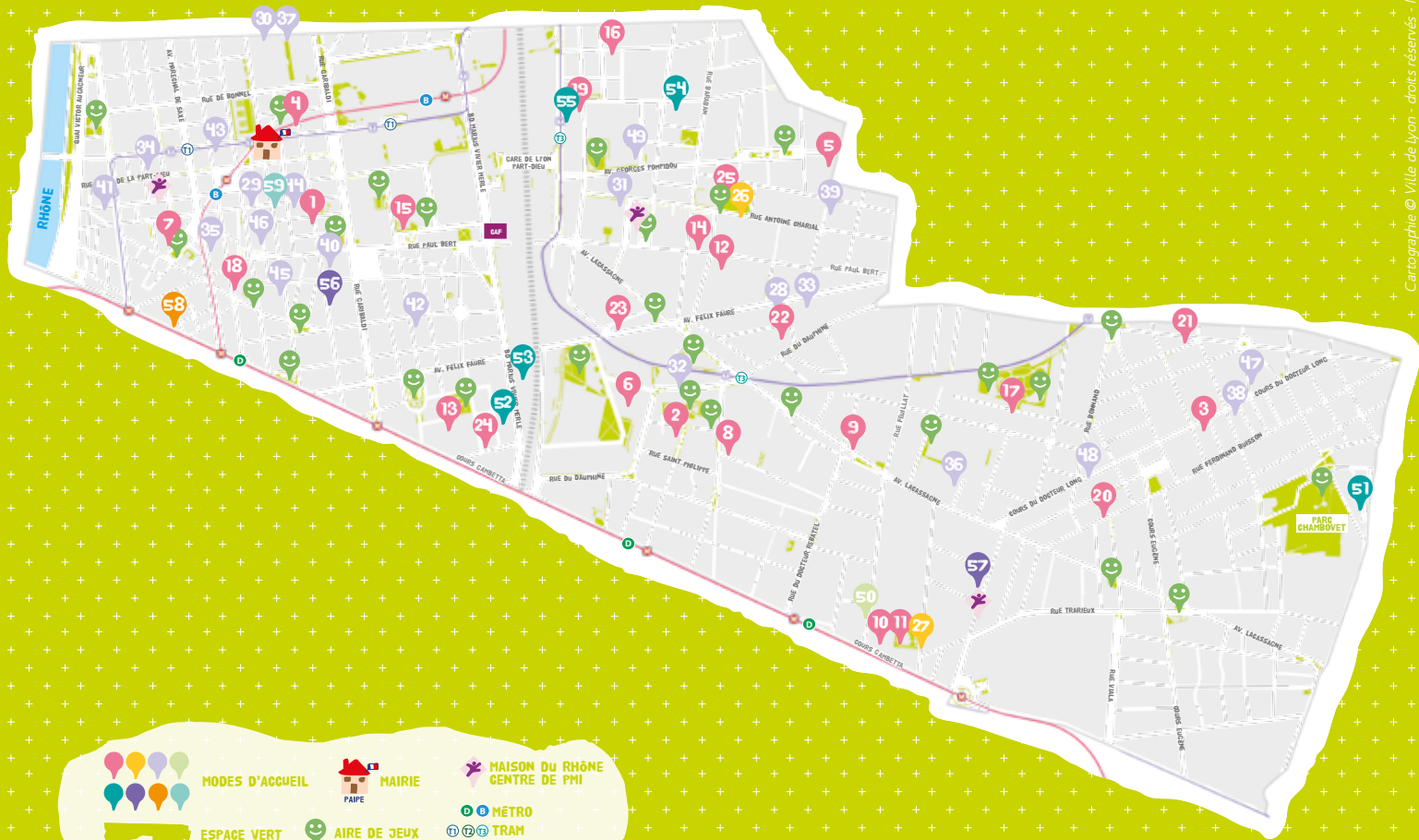
LUDOTHÈQUE

- 59 Coup de pouce Relais
241 rue Duguesclin
contact@cdpr69.org

PAIPE



Mairie du 3^{ème} arrondissement
215 rue Duguesclin
04 78 95 83 50
ma3.creche@mairie-lyon.fr



-  **MODES D'ACCUEIL**
-  **MAIRIE**
-  **MAISON DU RHÔNE
CENTRE DE PMI**
-  **ESPACE VERT**
-  **AIRE DE JEUX**
-  **MÉTRO**
-  **TRAM**
-  **CAF DU RHÔNE**

4^{EME} ARR.

ÉLUE EN CHARGE DE LA PETITE ENFANCE : SYLVIE PALOMINO



MODES D'ACCUEIL

ÉTABLISSEMENTS MULTI-ACCUEIL

- 1 Belfort - 40 places
40 rue de Belfort
- 2 Chazière - 42 places
4 impasse Chazière
- 3 Cuire - 20 places
35 rue de Cuire
- 4 Hénon - 50 places
87 rue Hénon
- 5 Graines d'étoiles - 20 places
27 rue Pernon
- 6 Le jardin de la colline
18 places - 54 boulevard des Canuts
- 7 Gônes trotteurs - 18 places
16 rue Dumont d'Urville

- 8 Pirouette - 20 places
75 rue Eugène Pons
- 9 Parc popy - 41 places
33 rue Henri Gorjus
- 10 Saint Bernard boulevard
56 places
171 boulevard de La Croix-Rousse
- 11 Melba - 23 places
61 rue Chazière

CRÈCHES FAMILIALES ASSOCIATIVES

- 12 Melba - 22 places
61 rue Chazière

HALTE GARDERIE

- 13 Melba - 12 places
61 rue Chazière

MICRO CRÈCHES

- 14 Les petits Canuts - 9 places
108 bis rue Hénon
- 15 Aquarelle - 9 places
22 avenue Cabias
- 16 Bulbulline 1 - 10 places
21 rue Pailleron
- 17 Bulbulline 2 - 10 places
8 rue d'Austerlitz
- 18 Mes copains et moi - 10 places
5 rue Perrod
- 19 Sweet club - 10 places
Résidence «Les Longs de Saône»
17 quai Gillet

RELAIS D'ASSISTANTES MATERNELLES (RAM)

- 20 Le jardin des gones
4 impasse Chazière
- 21 Le jardin des gones (antenne)
13 rue Dumenge
contact@relaislejardindesgones.com

PAIPE

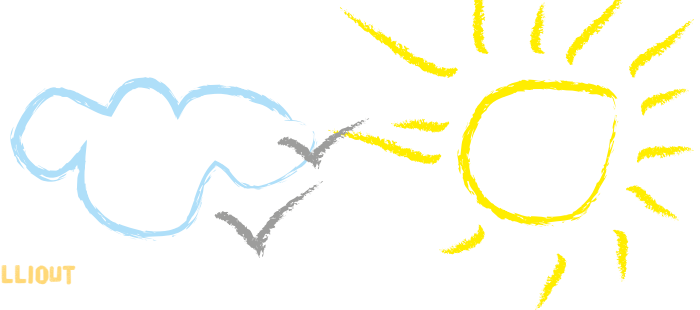


Mairie du 4^{ème} arrondissement
133 bd de La Croix-Rousse
04 72 98 23 71
paipe4@mairie-lyon.fr



5^{EME} ARR.

ÉLUE EN CHARGE DE LA PETITE ENFANCE : BÉATRICE GAILLIOUT



MODES D'ACCUEIL

ÉTABLISSEMENTS MULTI-ACCUEIL

- 1 Eisenhower - 60 places
42-48 avenue Eisenhower
- 2 Joliot Curie - 47 places
25 rue Joliot Curie
- 3 Trion - 40 places
6 rue des Fossés de Trion
- 4 Allix - 48 places
27 rue du Commandant Charcot
- 5 Les cocons de l'ouest - 18 places
30 avenue du Point du Jour
- 6 Justin justine - 18 places
31 rue des farges
- 7 La baleine - 40 places
5 place du Petit Collège

- 8 Le chantoiseau - 21 places
128 rue Commandant Charcot
- 9 Les p'tits malins - 60 places
25 rue de la Quarantaine

- 10 Les vercoquins - 20 places
70 rue de Champvert

- 11 Trois petits points - 12 places
10 impasse Secret

- 12 Le jardin du 5^{ème} - 22 places
27-29 rue Commandant Charcot
2-4 ans

MICRO CRÈCHES

- 13 Margot Valdo - 10 places
62 rue Pierre Valdo
- 14 Margot Fauconnet - 10 places
74 rue Jean fauconnet
- 15 Les pouces de Champvert - 10 places
-213 av. Barthélémy Buyer
- 16 Garden' eden - 10 places
4 ter rue du Cardinal Gerlier

RELAIS D'ASSISTANTES MATERNELLES (RAM)

- 17 1, 2, 3 Soleil
10 avenue du Ménéval
relais123@mp5.com

- 18 1, 2, 3 Soleil (antenne)
33 rue Sœur Janin
relaisaj@mp5.com

- 19 Courte échelle
42 avenue Eisenhower
courte-echelle@wanadoo.fr

- 20 Grain d'soleil
34 rue de La Quarantaine - Bât B
relaisgds@mp5.com

LIEUX D'ACCUEILS ENFANTS - PARENTS (LAEP)

- 21 Le jardin des mûriers
60 rue Joliot Curie
maenf.menival@free.fr

PAIPE



Mairie du 5^{ème} arrondissement
14 rue Dr Edmond Locard
04 72 38 45 50



    **MODES D'ACCUEIL**

 **ESPACE VERT**

 **AIRE DE JEUX**

 **MAIRIE PAPE**

 **MAISON DU RHÔNE CENTRE DE PMI**

 **MÉTRO**

 **FUNICULAIRE**

6^{EME} ARR.

ÉLUE EN CHARGE DE LA PETITE ENFANCE : NICOLE GRAZIANI



MODES D'ACCUEIL

ÉTABLISSEMENTS MULTI-ACCUEIL

- 1 Charmettes - 30 places
100 rue des Charmettes
- 2 Cité internationale - 27 places
87 Quai Charles de Gaulle
- 3 Créqui - 35 places
123 rue de Créqui
- 4 Cuvier - 55 places
131 rue Cuvier
- 5 Masséna - 20 places
109 rue Masséna
- 6 Pierre Corneille - 37 places
25 rue Pierre Corneille
- 7 Le nid d'anges - 44 places
52 rue Garibaldi
- 8 L'océane - 20 places
12 rue Notre Dame
- 9 Mini home frimousse - 35 places
34 rue Waldeck Rousseau
- 10 Pierrot et colombine - 38 places
13 rue Dussaussoy

CRÈCHES PARENTALES

- 11 Cadet bretelle - 16 places
101 rue Bossuet
- 12 Merlin pinpin - 15 places
19 rue Barrême

CRÈCHES FAMILIALES ASSOCIATIVES

- 13 Capucine - 45 places
99 rue Boileau

MICRO CRÈCHES

- 14 1, 2, 3, Éveil (place E. Quinet) - 9 places
15 place Edgar Quinet
- 15 LC2 - 9 places
30-34 rue de Créqui
- 16 Microbulle - 10 places
31 rue Louis Blanc
- 17 Les malicieux de cuvier - 10 places
169 rue Cuvier

- 18 1, 2, 3, Éveil (rue Tronchet) - 10 places
49 rue Tronchet

- 19 Partenaire crèche 6 - 10 places
53 rue Tronchet

- 20 Mes copains et moi - 10 places
19 rue Tête d'Or

- 21 Cocon d'éveil - 10 places
12 quai de Serbie

- 22 Bottines et bottillons - 10 places
133 rue des Charmettes

- 23 Rondin picotin - 10 places
15 rue Juliette Récamier

- 24 Apple pie - 10 places
53 rue Masséna

CRÈCHES D'ENTREPRISES

- 25 Crèche du parc - 40 places (dont
16 places VDL) - 12 rue Barbier

- 26 Les P'tits bouchons - 30 places
23 boulevard Jules Favre

- 27 Le jardin de Juliette - 38 places
70 rue Robert

- 28 Coccinelles - 16 places
29 rue Duquesne

- 29 LPCR Thiers - 43 places
158 avenue Thiers

RELAIS D'ASSISTANTES MATERNELLES (RAM)

- 30 Canne à sucre
197 cours Lafayette
relaiscannesucre@free.fr

- 31 Les pitchounes du 6^{ème}
85 rue Bossuet
relaislespitchounes@free.fr

LUDOTHÈQUE

- 32 Maison de l'enfance du 6^{ème}
34 Rue Waldeck Rousseau
contact@maison-enfance.com

PAIPE



Mairie du 6^{ème} arrondissement
58 rue de Sèze
04 72 83 15 54



 **MODES D'ACCUEIL**
 **MAIRIE**
 **MAISON DU RHÔNE CENTRE DE PMI**
 **AIRE DE JEUX**
 **MÉTRO**
 **TRAM**
 **ESPACE VERT**



MODES D'ACCUEIL

ÉTABLISSEMENTS MULTI-ACCUEIL

- 1 Chevreul - 40 places
78 rue Chevreul
- 2 Debourg - 40 places
52 rue du Rhône
- 3 Lt Colonel Girard - 35 places
14 rue Lt. Colonel Girard
- 4 Nadaud - 27 places
4 rue Nadaud
- 5 St Lazare - 20 places
6 bis rue St Lazare
- 6 St Lazare annexe - 20 places
2 rue du Repos
- 7 Servant - 22 places
45 rue Raoul Servant
- 8 Simone de Beauvoir - 48 places
13 rue Simone de Beauvoir
- 9 Chocolatine - 35 places
102 boulevard Yves Farges
- 10 Gerludine - 18 places
52 rue du Rhône
- 11 Grain d'orge - 52 places
134-136 grande rue de La Guillotière
- 12 Gribouille - 27 places
46-48 rue Pré Gaudry
- 13 La maison des tout petits
30 places - 1 bis rue Jangot
- 14 Les bébés bilingues - 30 places
83 rue Debourg

- 15 Les canailous - 32 places
25 rue Jaboulay
- 16 Les carpillons - 18 places
7 rue Camille Roy
- 17 L'Île des enfants - 30 places
7 place des Pavillons
- 18 Les p'tits pas - 40 places
25 rue Victorien Sardou

CRÈCHES FAMILIALES ASSOCIATIVES

- 19 Septimousses - 50 places
94 rue de Marseille

CRÈCHES PARENTALES

- 20 Nicolas et pimprenelle
15 places - 92 grde rue de la Guillotière
- 21 Les p'tits bouts du 7^{ème} - 16 places
120 boulevard Yves Farges
- 22 Les p'tits de la guill' - 12 places
Le Renoir 45 rue Rachais

MICRO CRÈCHES

- 23 Chaudoudoux - 10 places
11 rue Jacques Monnod / Tarif CAF
- 24 La souris verte - 10 places
Rue Prosper Chappet / Tarif CAF
- 25 Margot (3 pl. Raspail) - 10 places
3 place Raspail / Tarif Libre

- 26 LC3 - 9 places
166 Grande rue de la Guillotière / Tarif Libre
- 27 Margot (7 pl. Raspail) - 9 places
11 rue Jacques Monnod / Tarif Libre
- 28 Au nid de la cigogne - 10 places
31 rue du Repos / Tarif Libre
- 29 les petites merveilles - 10 places
45 rue Creuzer / Tarif Libre
- 30 Les Petits Top - 10 places
16 rue Georges Gouy / Tarif Libre
- 31 Crèche Enchantée - 10 places
10 route de Vienne / Tarif Libre
- 32 Le rêve d'Alice - 10 places
213 rue de Gerland / Tarif Libre
- 33 Les Marsurpiaux 7^e - 10 places
54 rue du Repos / Tarif Libre
- 34 Garibaldi - 10 places
332 rue Garibaldi / Tarif Libre

CRÈCHES D'ENTREPRISES

- 35 Les gones de Gerland - 55 places
5 rue du Vercors
- 36 Girofle - (privée) - 30 rue du Pré-Gaudry
- 37 La vallée des petits pas (privée)
14 espace Henri Vallée
- 38 LPCR de Beauvoir - (privée) -
rue Simone de Beauvoir

GARDE À DOMICILE

- 39 L'enfant do
354 rue André Philip
- 40 SOS urgence mamans
12 bis rue Jean-Marie Chavant

RELAIS D'ASSISTANTES MATERNELLES (RAM)

- 41 Pouss'7
30 rue Renan
- 42 Simone de Beauvoir
15 rue Léopold Sédar Senghor
relaispouss7@free.fr

LIEUX D'ACCUEIL ENFANTS - PARENTS (LAEP)

- 43 Le onze
11 rue Jacques Monod
chaudoudoux@gentraide-lyon.com

- 44 Arche de Noë
32 rue Montesquieu
archedenoe@garnedeusalut.fr

PAIPE



Mairie du 7^{ème} arrondissement
16 place Jean Macé
04 72 73 68 29
ma7.creche@mairie-lyon.fr



- 

MODES D'ACCUEIL
- 

MAIRIE
- 

MAISON DU RHÔNE
CENTRE DE PMI
- 

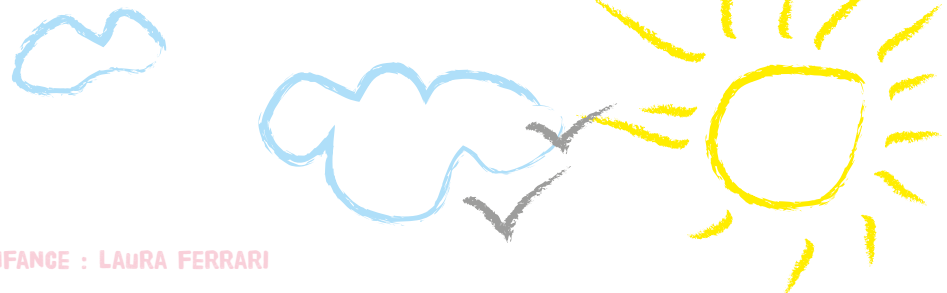
ESPACE VERT
- 

AIRE DE JEUX
- 

MÉTRO
TRAM

8^{EME} ARR.

ÉLUE EN CHARGE DE LA PETITE ENFANCE : LAURA FERRARI



MODES D'ACCUEIL

ÉTABLISSEMENTS MULTI-ACCUEIL

- 1 De Laprade - 30 places
25 rue Victor de Laprade
- 2 Pierre Delore - 60 places
58-60 rue Pierre Delore
- 3 Ranvier - 45 places
2 passage Ranvier
- 4 Saint-Mathieu - 35 places
51 rue Saint-Mathieu
- 5 Saint-Maurice - 30 places
11 rue Saint-Maurice
- 6 Viviani - 45 places
19 ter avenue Viviani
- 7 Weill - 55 places
37 rue Audibert et Lavirotte
- 8 Andrée Roux - 50 places
60 rue Professeur Morat

- 9 Baby nursery - 24 places
22 Avenue Rockefeller
- 10 Barbusse - 21 places
46-48 rue Henri Barbusse
- 11 Graines de malice - 20 places
73 rue Jean Sarrazin
- 12 La Samaritaine ME Monplaisir
20 places - 3 rue du 1^{er} film
- 13 Les coccinelles - 30 places
86 rue Feuillat
- 14 Les copains d'abord - 40 places
177 route de Vienne
- 15 les loustics - 18 places
1 rue Joseph Challier
- 16 Lumière - 42 places
144 avenue des Frères Lumière
- 17 Mini Home Laënnec - 24 places
63 rue Laënnec
- 18 Pierre et le loup - 26 places
55 avenue Jean Mermoz

- 19 Pom'canelle - 18 places
10 bis rue Antoine Lumière
- 20 P'tits gônes du 8^{ème} - 6 places
104 avenue Paul Santy
- 21 Roचाix 2 - 24 places
62 rue Pr Roचाix

CRÈCHES FAMILIALES ASSOCIATIVES

- 22 P'tits gônes du 8^{ème} - 60 places
104 avenue Paul Santy

MICRO CRÈCHES

- 23 Crèche Attitude 8 - 10 places -
3 rue Saint-Maurice / Tarif Libre
- 24 Les Marsupiaux 8^e - 10 places -
66 Bd Jean XXIII / Tarif Libre
- 25 Lyonceaux et chérubins -
10 places - 25 rue Privas / Tarif Libre

CRÈCHES D'ENTREPRISES

- 26 Les léonceaux - 47 places (23
places VDL) - 27 rue Gabriel Sarrazin

- 27 Pikabouh - 15 places
202 Bd Pinel

RELAIS D'ASSISTANTES MATERNELLES (RAM)

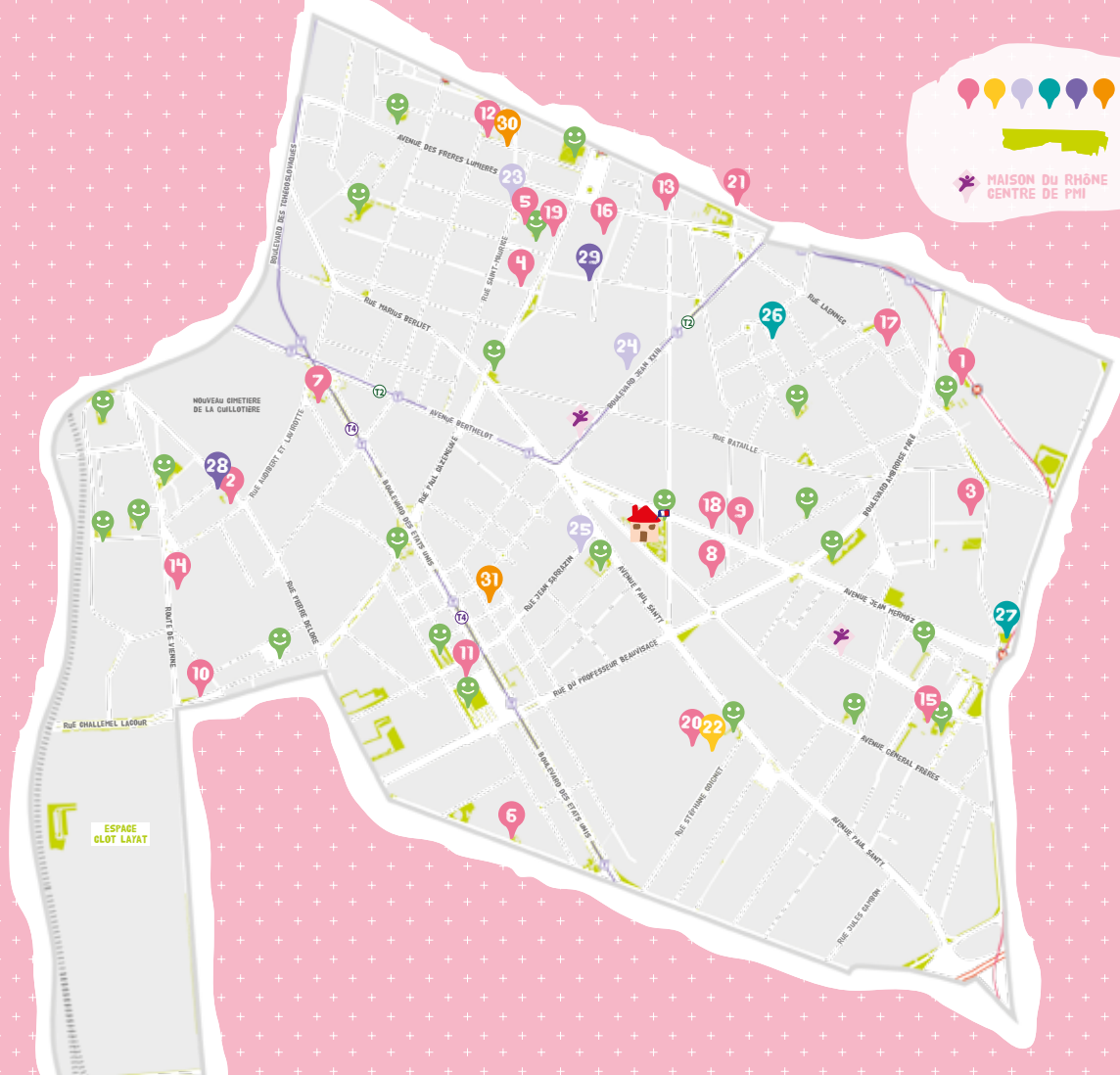
- 28 L'envolée
58-60 rue Pierre Delore
ram.lenvolee@mutualitefrancaisehone.fr
- 29 Les alouettes
9 rue des Alouettes
ram.alouettes@mutualitefrancaisehone.fr

LIEUX D'ACCUEILS ENFANTS - PARENTS (LAEP)

- 30 La porte d'à côté
3 rue du 1^{er} film
me.8orange.fr
- 31 Les petits waka
19 Rue Wakatsuki
accueil@cssetats-unis.org

PAIPE

 Mairie du 8^{ème} arrondissement
12 avenue Jean Mermoz
04 72 78 33 43



MODES D'ACCUEIL
AIRE DE JEUX
ESPACE VERT
MAIRIE
MAISON DU RHÔNE CENTRE DE PHI
MÉTRO
TRAM

9^{EME} ARR.

ÉLUE EN CHARGE DE LA PETITE ENFANCE : ZAÏMA EL YOUSSEF



MODES D'ACCUEIL

ÉTABLISSEMENTS MULTI-ACCUEIL

- 1 Barthélémy Buyer - 30 places
194 avenue Barthélémy Buyer
- 2 Champvert - 35 places
2 rue Frère Benoît
- 3 Duchère - 25 places
236 avenue du Plateau
- 4 La sauvagère - 45 places
24 bis quai Paul Sédailan
- 5 Saint-Rambert - 25 places
2 bis rue Marc Boegner
- 6 Tissot - 56 places
1 rue Tissot
- 7 Babychou CSP Augier - 24 places
9 rue Roquette

8 Centre social Saint-Rambert
35 places - 70-72 rue des Docteurs Cordier

9 La Chrysalide - 54 places
16 boulevard St Exupéry

10 Le jardin des enfants - 24 places
106 rue Jean Fournier

11 Le p'tit baluchon - 20 places
235 avenue du Plateau

12 L'épinette - 36 places
26 bis rue St Pierre de Vaise

13 L'ours en peluche - 35 places
21 rue Emile Duport

14 Vanille et chocolat - 20 places
572 avenue de La Sauvegarde

MICRO CRÈCHES

15 Les dahlias - 10 places
304 avenue Sakharov / Tarif CAF

16 Les petites moustaches - 10 places
Bât. Girolles 1^{er} étage 41 rue Louis bouquet
Tarif Libre

17 Baby & Co - 10 places
69 rue Gorge de Loup / Tarif Libre

18 Margot Saint-Cyr - 10 places
47 rue de Saint-Cyr / Tarif Libre

19 L'îlot d'enfance - 10 places
25 rue Joannes Carret / Tarif Libre

20 Les P'tites étoiles - 10 places
39 rue des Docks / Tarif Libre

CRÈCHES D'ENTREPRISES

21 Roule ta boule - 44 places
24 rue du Sergent Michel Berthet

22 LPCR Muriers - 35 places
9 rue des muriers

23 LPCR Rhin et Danube - 36 places
14 rue Rhin et Danube

24 Babilou Jaÿr - 12 places
5 quai Jaÿr

RELAIS D'ASSISTANTES MATERNELLES (RAM)

- 25 Relais baby 9
5 rue Mazaryk cage B
relais.baby9@ampe-loup9.net
- 26 Relais baby duch
5 avenue du Plateau Tour Panoramique
babyduch@wanadoo.fr
- 27 Relais baby loup
53 bis rue Sergent Michel Berthet
relais.babyloup@ampe-loup9.net

LIEUX D'ACCUEILS ENFANTS - PARENTS (LAEP)

- 28 À petits pas
9 rue Roquette
- 29 Tricotons
105 rue Jean Fournier

PAIPE



Mairie du 9^{ème} arrondissement
6 place du Marché
04 72 19 81 98







MODES D'ACCUEIL


MAIRIE


PAIPE


MAISON DU RHÔNE CENTRE DE PMI


AIRE DE JEUX


MÉTRO


ESPACE VERT

PLUS D'INFOS :

+ Sur les modalités d'inscription

*(pièces à fournir, rôle de la commission
d'admission...)* : **LYON.FR**

+ Sur l'ensemble des modes d'accueil

et pour simuler le montant de votre
participation financière : **MON-ENFANT.FR**

Edition 2017

LYONendirect
lyon.fr / Appli Lyon
04 72 10 30 30

